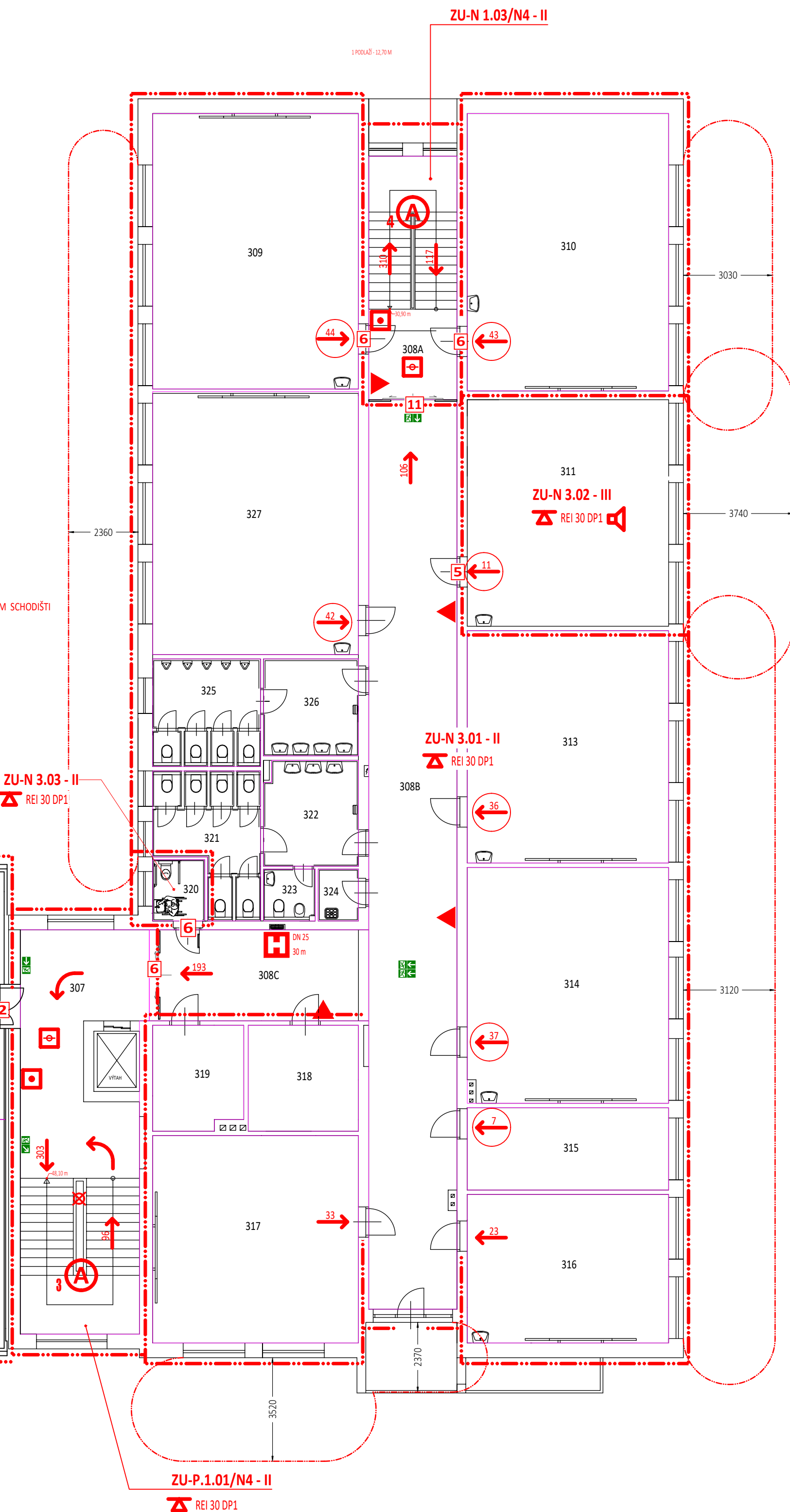
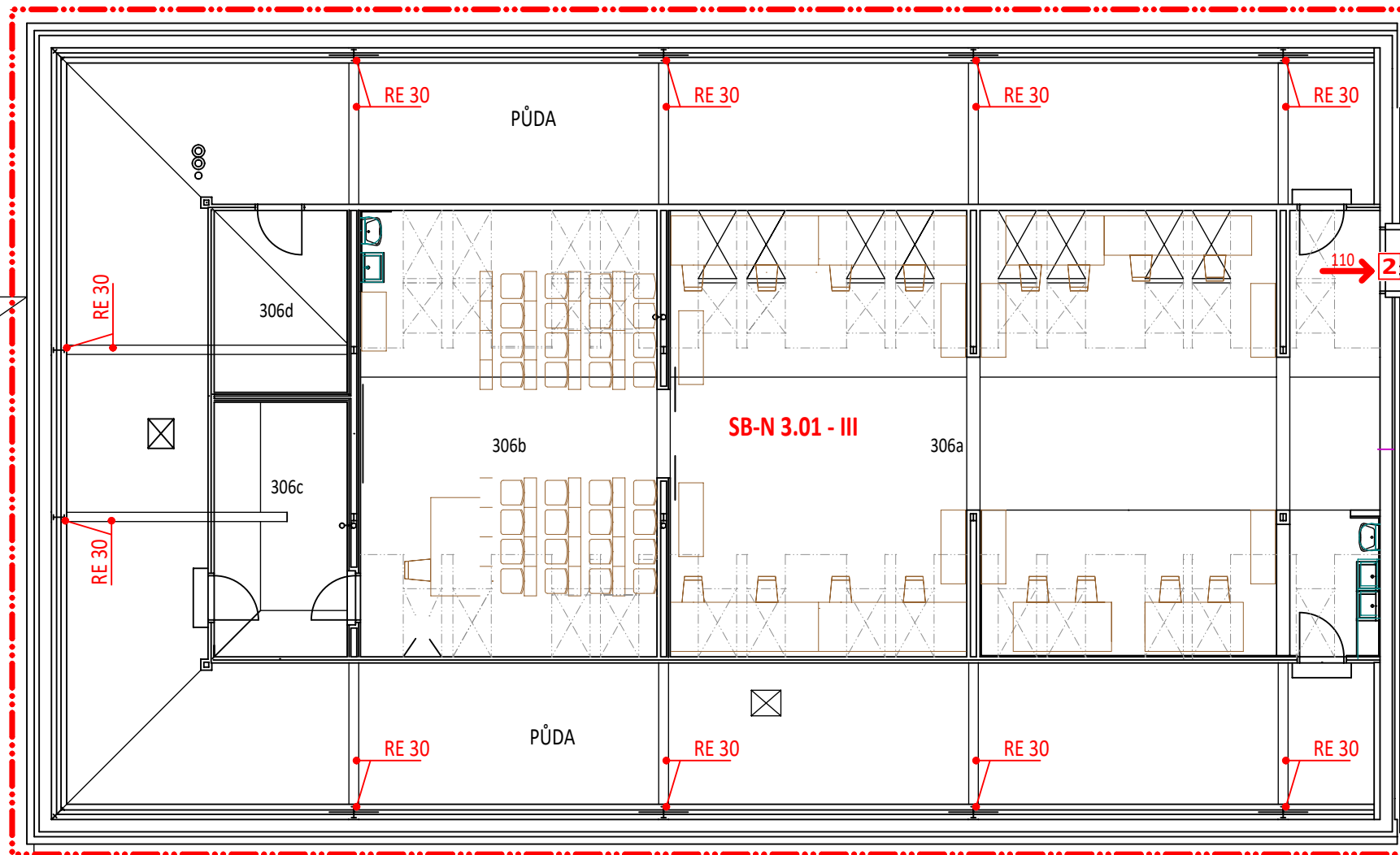


LEGENDA MÍSTNOSTÍ

ČÍSLO	ÚČEL	PLOCHA (m²)	PODLAHA	STROP	POZNÁMKA
301	STOJAN TĚNIS	34,00			
302	RELAXAČNÍ MÍSTNOST	34,00			
303	TELEFONNA	34,00			
304	STROJOVNA VZDUCHOTECHNIKY	34,00			
305	CHOUBA-HOŘKOVITĚ	34,00			
306	VÝZUŠNÉ PRACOVNĚ	127,81			JŽ VYPROJEKTOVÁNO
306b	OP. PROJEKCE	55,54			JŽ VYPROJEKTOVÁNO
306c	SKLAD UČEBNÍCH POMŮCKŮ	56,75			JŽ VYPROJEKTOVÁNO
306d	TM - VZT	14,37			JŽ VYPROJEKTOVÁNO
307	CHOUBA-VÝPRAH	10,00			
308	CHOUBA	14,88			
308b	CHOUBA	92,76			
308c	CHOUBA	12,12			
309	UČEBNA KM	65,54			
310	UČEBNA KM	64,80			
311	KABINET	52,75			
312	INSTRUMENT	54,12			
313	UČEBNA KM	54,00			
314	UČEBNA KM	54,00			
315	KABINET	19,18			
316	UČEBNA KM	14,00			
317	UČEBNA JAZ	48,35			
318	SKLAD	13,50			
319	SKLAD	40,76			
320	WC - INVALIDI	3,48			JŽ VYPROJEKTOVÁNO
321	WC - ŽEN	14,56			JŽ VYPROJEKTOVÁNO
322	PŘEDSÍŇ WC	11,42			JŽ VYPROJEKTOVÁNO
323	HYGIENICKÁ KABINA	3,10			JŽ VYPROJEKTOVÁNO
324	ULAZOVNÁ KOVADLA	2,41			JŽ VYPROJEKTOVÁNO
325	WC - MUŽ	13,43			JŽ VYPROJEKTOVÁNO
326	PŘEDSÍŇ WC	10,86			JŽ VYPROJEKTOVÁNO
327	UČEBNA KM	63,88			JŽ VYPROJEKTOVÁNO

3. NP
189 OSOB - CHOUBA
87 - UČEBNY PŘI SEVERNÍM SCHODISTI
110 - BADATELSKÁ PŮDA
386 - 3NP CELKEM



LEGENDA

- ▲ PŘENOSNÝ HASÍCÍ PŘÍSTROJ
- HADICOVÝ SYSTÉM DN 25 MM S TVAROVÉ STÁLLOU HADICI DÉLKY 30 M
- HADICOVÝ SYSTÉM DN 25 MM S TVAROVÉ STÁLLOU HADICI DÉLKY 20 M
- 1 POŽÁRNÍ DVEŘE EI 30-C DP1
- 2 POŽÁRNÍ DVEŘE EI 30-C DP3
- 3 POŽÁRNÍ DVEŘE EI 45-C DP1
- 4 POŽÁRNÍ DVEŘE EI 15-C DP1
- 5 POŽÁRNÍ DVEŘE EW 30-C DP3
- 6 POŽÁRNÍ DVEŘE EI 15-C DP3
- 7 POŽÁRNÍ OKNO EI 45-FIX DP1
- 8 POŽÁRNÍ DVEŘE EW 15-C DP3
- 9 POŽÁRNÍ DVEŘE EW 30 DP3
- 10 POŽÁRNÍ DVEŘE EI 30-C-S DP3
- 11 POŽÁRNÍ DVEŘE EI 15-C-S DP3
- ↗ VÝCHOD
- ↑ SMĚR ÚNIKU
- PK PANIKOVÁ KLIKA
- A CHŮC TYPU A
- NOUZOVÉ OSVĚTLENÍ
- TELEFON PRO OHLÁŠENÍ POŽÁRU
- TS OVLÁDACÍ PRVEK "TOTAL STOP"
- HUV HLAVNÍ UZÁVĚR VODY
- OPTICKOKOUŘOVÝ HLÁŠIČ POŽÁRU
- OVLÁDACÍ PRVEK VĚTRÁNÍ CHŮC
- DOMÁCÍ ROZHLAS S NUCENÝM POSLECHEM

PROJEKTANT: ING. JAROSLAV HABÁN
ČKAIT: 1251454

STUDENTSKÁ 1133 • 591 01 ŽDĚR NAD SÁZAVOU • ☎ 603 546 997 • ✉ jaHaZr@gmail.com • IČO: 18121578

ZAKÁZKA: 046/2023 STUPEŇ: DSP DATUM: 06/2023 FORMÁT: 840 x 594

STAVEBNÍK: KRAJ VYSOČINA, ŽIŽKOVA 1882/57, 586 01 JIHLAVA IČO: 708 90 749

STAVBA: GYMNAZIUM ŽDĚR NAD SÁZAVOU
REKONSTRUKCE PODKROVÍ I. A II. ETAPA
ODBORNÉ UČEBNY - ZMĚNA UŽÍVÁNÍ STAVBY SE STAVEBNÍMI ÚPRAVAMI
MÍSTO STAVBY: ŽDĚR NAD SÁZAVOU KRAJ: VYSOČINA

ČÁST: D.1.3 POŽÁRNĚ BEZPEČNOSTNÍ ŘEŠENÍ
OBJEKT: SO 01 ODBORNÉ UČEBNY M 1 : 125
OBSAH: PŮDORYS 3.NP D.1.3.5